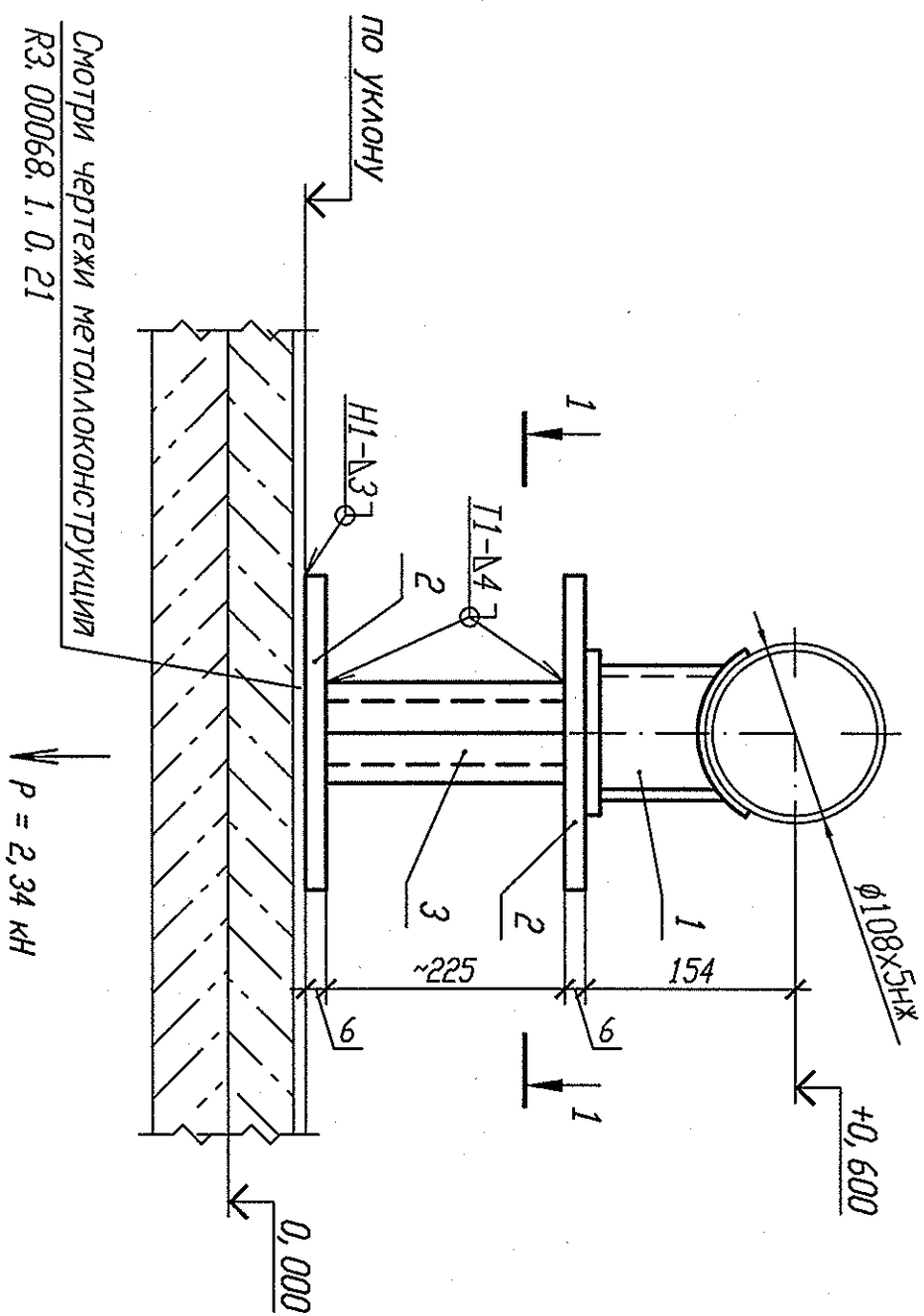
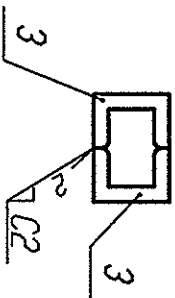


[illegible]

Поз.	Обозначение	Наименование	Кол.	Материал	Масса, кг		Примечание
					ед.	общ.	
1	08 ПСТ 34-10-616-93	Опора 108К	1	Сборная	1,8	1,8	
2	ПСТ 19903-74	Лист Б-ПН 6х80х120	2	Вст 3 ст 5 ПСТ 14637-89	0,45	0,9	
3	ПСТ 8240-97	Шермер 10 l=250	2	Вст 3 ст 5 ПСТ 335-2005	2,15	4,3	
	ПСТ 5.9370-81	Зактроды		ЗА 400/109			
	ПСТ 2246-70	Проволока		СВ-04х19х11х3			
	ПСТ 9467-75	Зактроды		УОННН 13/45			
Итого:					7,0		



PA3PE3 1-1



- 1 Привязку опоры смотри ЭТ011210.
- 2 Сварку производить по ГОСТ 5264-80.
- 3 Ответка трубопровода подлежит уточнению в соответствии с уклоном трубопровода.
- 4 Сварку опоры с трубопроводом производить по ОСТ 34-10-616-93.
- 5 Нагрузку на опору Р дана с учетом сейсмических воздействий.
- 6 Изготовить один комплект.